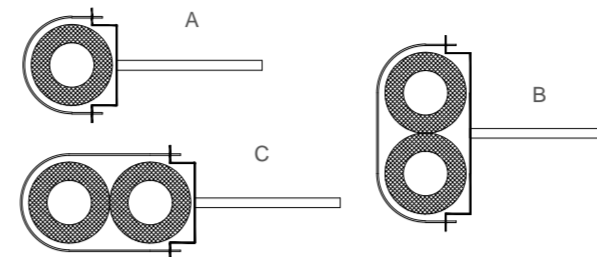
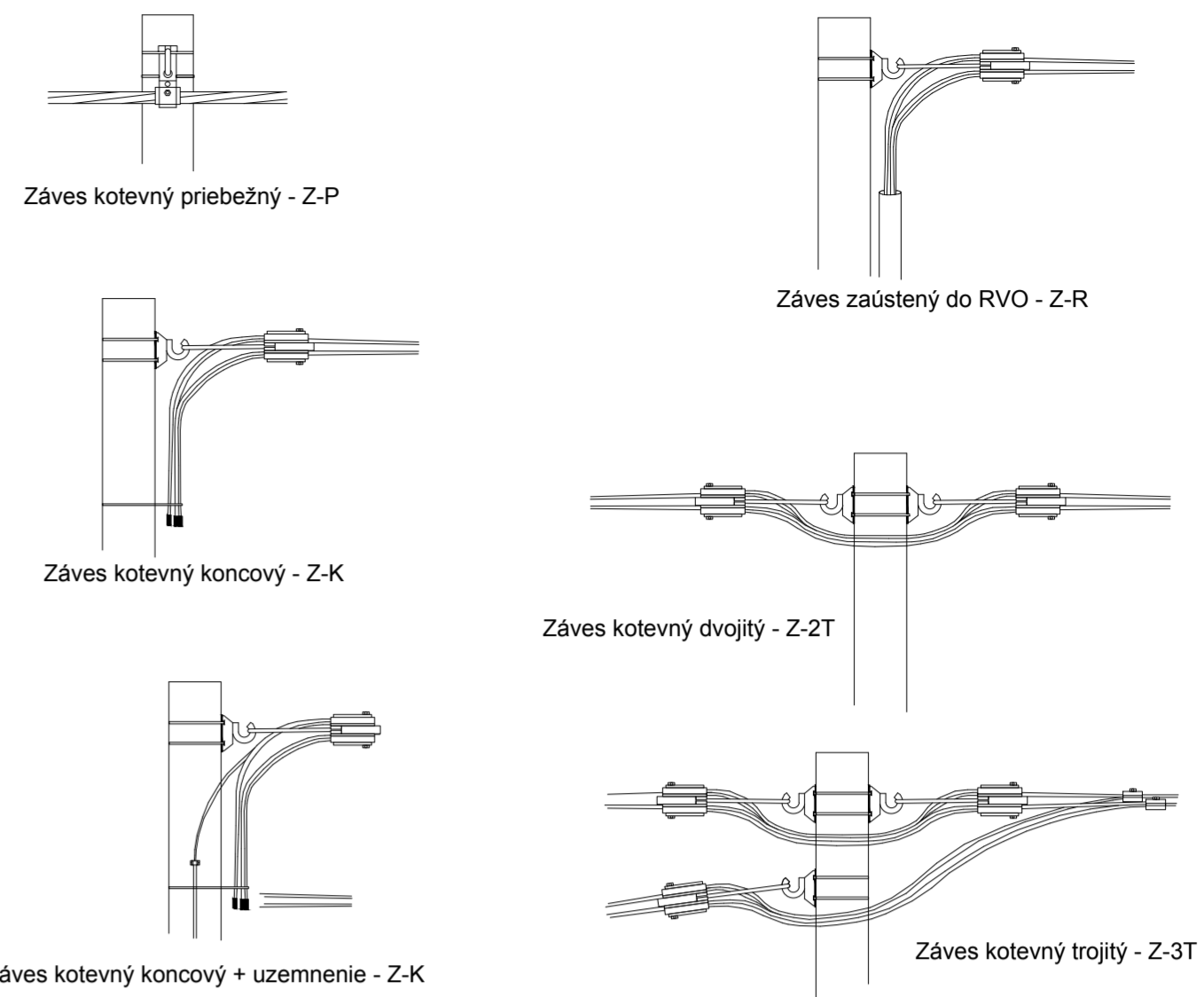


Uchytenie výložníka na NN stožiar



	A	B	C
Výložník na betónový stožiar 0,5m	78	3	15
Výložník na betónový stožiar 1,0m	43	3	11
Výložník na betónový stožiar 1,5m	19	2	0
Výložník na betónový stožiar 2,0m	36	1	6
Výložník na betónový stožiar 3,5m	1	0	0



- LEGENDA**
- výmena / doplnenie svetidla LED L01 44W
  - výmena / doplnenie svetidla LED L04 26W
  - výmena / doplnenie parkového svetidla LED 29W
  - pôvodné svetidlo
  - zrušenie existujúceho svetidla
  - podporný bod betónový a číslo p.b.
  - drevený stožiar
  - oceľový stožiar
  - konzola na fasáde domu
  - nový rozvádzač verejného osvetlenia
  - zrušenie rozvádzača
  - trafostanica
  - navrhovaná dĺžka a typ uchytenia výložníka (1,5m, typ A)
  - nový izolovaný rozvod verejného osvetlenia NFA2X 4x25
  - nový izolovaný rozvod verejného osvetlenia NFA2X 4x16
  - typ závesu izolovaného rozvodu verejného osvetlenia

V rámci návrhu je potrebné novonavrhnúť izolovaný rozvod verejného osvetlenia prízemne podľa potreby.

Svetidlá na podporných bodoch č. 236 - 248 nebudú predmetom rekonštrukcie !

hlavný projektant	projektant	vypracoval	pečiatka a podpis	
		Ing. Peter Faragó		
investor: Obec Vaľa	projekt: Svetelné - technická štúdia verejného osvetlenia		formát: 6xA4	
			dátum: 07/2015	
príloha: Navrhovaný stav			miernka: 1:3000	
			č. prílohy: R 01	